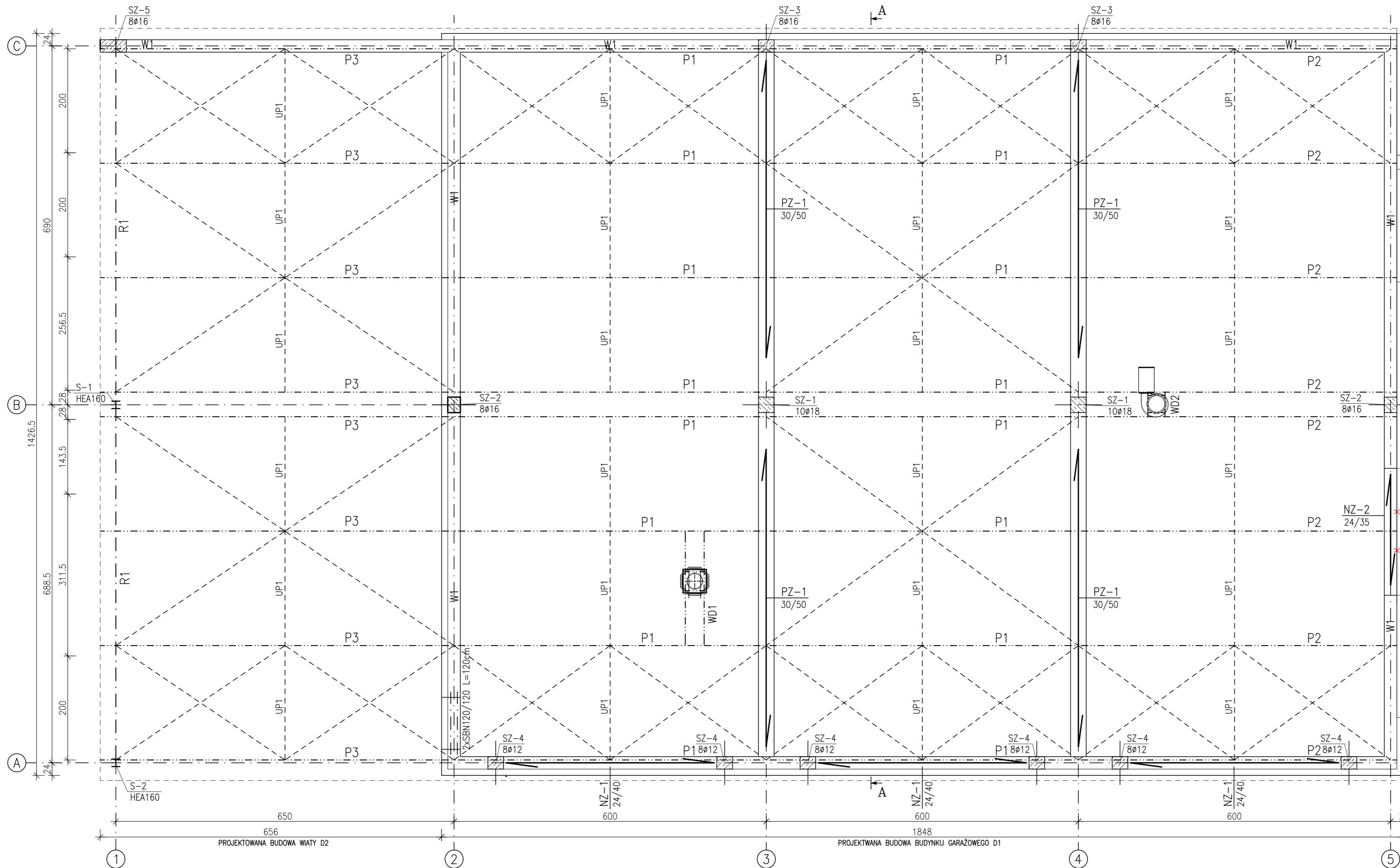


RZUT KONSTRUKCJI DACHU skala 1:50



ISTNIEJĄCY BUDYNEK GARAŻOWY

UWAGA!  
 - WSZYSTKIE WYMIARY NALEŻY BEZWZGLĘDNE PRZED ROZPOCZĘCIEM PRAC POTWIERDZIĆ NA BUDOWIE.  
 - RYSUNKI NALEŻY ROZPATRYWAĆ ŁĄCZNIE Z RYSUNKAMI BRANŻOWYMI ORAZ ARCHITEKTURĄ.  
 - W PRZYPADKU STWIERDZENIA INNYCH WARUNKÓW NIŻ ZAŁOŻONE W PROJEKCIE NALEŻY SKONTAKTOWAĆ SIĘ Z PROJEKTANTEM W CELU OCENY POPRAWNOŚCI PRZYJĘTYCH ROZWIĄZAŃ.

**LEGENDA:**  
 R1 - RYGIEL IPE220  
 P1, P2 - PŁATWIE IPE160 (STAL S355)  
 P3 - PŁATWIE IPE180 (STAL S355)  
 UP1 - USZTYWNIENIA PŁATWI RK40x40x3  
 ST1, ST2, ST3, ST4 - STEŻENIA POŁACIOWE  $\phi 16$   
 W1, W2 - WIĘNCE ŻELBETOWE, ZBROJENIE  $\phi 12$ , STRZEMIONA  $\phi 6$  CO 20cm  
 WD1, WD2 - WYMIANY DACHOWE  
 \* - OKNO DO DEMONTAŻU ŚCIANA DO WYBURZENIA  
 X - OTWÓR DO ZAMUROWANIA

PŁATWIE - STAL S355  
 POZOSTAŁE ELEMENTY KONSTRUKCJI - STAL S235JR  
 BETON C20/25; STAL A-IIIIN

ANEKS NR 2 RYSUNEK ZAMIENNY

PROJEKTOWANIE I NADZÓR BUDOWLANY "PRO-BUD"  
 77-400 ZŁOTÓW, ul.NORWIDA 7

TEMAT:	RZUT KONSTRUKCJI DACHU	
OBIEKT:	BUDOWA BUDYNKU GARAŻOWEGO D1 ORAZ WIATY D2	BRANŻA: ARCH.-KONSTR.
ADRES:	77-400 ZŁOTÓW, UL.DOMAŃSKIEGO 48a	PROJEKT WYKONAWCZY
DZIAŁKI NR:	134/2; 135	SKALA: 1:50
INWESTOR:	KP PSP W ZŁOTOWIE UL. DOMAŃSKIEGO 48a	
PROJEKTANT KONSTRUKCJI:	mgr inż. GRZEGÓRZ WITKOWICZ	
SPR. KONSTRUKCJI:	mgr inż. MAREK TUREK	
OPRACOWAŁA:	mgr inż. ANNA SUCHOCKA	
DATA:	GRUDZIEŃ 2018	NR RYS. D-7